

**BP012** Altifalante omnidireccional para medições acústicas

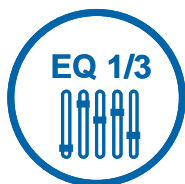
**AP602** Amplificador para fonte omnidireccional

### Aplicações

- ISO 140 Medição do isolamento
- ISO 3382 Medição do tempo de reverberação de salas
- ISO 354 Medição dos coeficientes de absorção. Câmara reverberante

### Características principais

- Equalizador gráfico por bandas de 1/3 de oitava incorporado (AP602)
- Tamanho reduzido: 350 x 300 x 150 mm (AP602)
- Peso ligeiro: 4,75 kg (AP602) e 14,5 kg (BP012)
- Tecnologia sem fios Bluetooth® incorporada
- Comando à distância MA001 incluído
- 123 dB PWL (BP012)
- Diagrama de directividade omnidireccional (BP012)

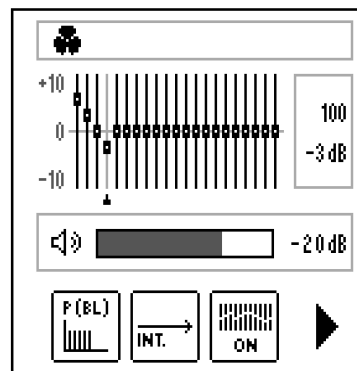


A fonte sonora omnidireccional *FP122* é composta pelo altifalante sonoro omnidireccional *BP012* e o amplificador/gerador para fonte omnidireccional *AP602*.

A *BP012* é um conjunto de 12 altifalantes montados num bafle dodecaédrico que assegura uma **emissão omnidireccional** do ruído reproduzido (ver *Fig. 2*).

O *AP602* contém, nas suas reduzidas dimensões e peso, um gerador de ruído rosa e branco, um **equalizador gráfico por banda de 1/3 de oitava** e um amplificador de potência.

O *AP602*, em conjunto com a *BP012*, convertem-se **na fonte sonora omnidireccional mais potente do mercado**.



Visor do AP602





O *FP122* (*BP012* + *AP602*) foi especialmente desenhada para realizar medições de isolamento acústico, tempo de reverberação e absorção acústica segundo as normas: ISO 3382, ISO 354, ISO 10140 e ISO 140.

A *BP012* pode desenvolver **123 dB de potência acústica** (PWL) com ruído rosa nas bandas de terço de oitava de 50 a 5000 Hz durante mais de uma hora (ver Fig.1).

Graças à saída do gerador e à entrada de sinal, o *AP602* permite equalizar e amplificar o sinal proveniente de um gerador externo ou inserir na cadeia de reprodução equipamentos de processamento de sinal adicionais ao equalizador interno do *AP602*.

O visor do *AP602* mostra a informação necessária para controlá-lo: tipo de ruído, configuração, equalizador, estado de reprodução, informação do volume, curva do equalizador gráfico, informação do estado do equipamento PROT (ligação e estado de protecção) e CLIP (corte de sinal).

O *AP602* pode ser operado directamente a partir do teclado, com o **comando à distância MA001**, por radiofrequência com um alcance de 50 metros ou controlado por um PC com o software fornecido (standard). Esta comunicação com o PC pode ser via cabo USB ou com **comunicação sem fios Bluetooth®** (tipo 1) incorporada, com um raio de alcance de até 80 metros aproximadamente.

Além disso dispõe de um sistema de refrigeração ideal para a medição do ruído de fundo.

## Acessórios

### Acessórios Fornecidos

- FL012* *Flightcase*: Caixa de transporte em formato de trolley para transportar a *BP012*.
- CN012* *Cabo do altifalante*: Cabo de 10 m com conector speakon de 4 pins. (para características diferentes consultar)
- CN2US* *Cabo USB*: Para a comunicação do *AP602* com um PC
- SF600* *Software AP602*: Para o controlo remoto do *AP602*
- MA001* *Comando à distância*: Para o controlo do *AP602*

### Acessórios Opcionais

- TR014* *Tripé com rodas para a BP012*: Permite colocar a diferentes alturas (desde 1,0 m até 2,5 m).
- BT002* *Dispositivo de comunicação sem fios Bluetooth® para PC*

*As características, especificações técnicas e acessórios podem variar sem aviso prévio*



BP012 + FL012

### Especificações da BP012

#### Potência máxima de entrada

600 W rms

#### Impedância nominal

6  $\Omega$

#### Conector

Speakon <sup>®</sup> de 4 pines (+1, -1)

#### Dimensões e Peso

Diâmetro: 40 cm

Peso: 14,5 kg

### Especificações do AP602

#### Potência de saída

Ruído rosa filtrado 6  $\Omega$  : 580 W  
(50 Hz - 5kHz)

#### Resposta frequencial

20 – 20000 Hz

#### Distorsão Armónica Típica

< 1kHz. e Potência nominal < 0,05 %

#### Relação do sinal de ruído

119 dB

#### Factor damping

< 1 kHz e 8 $\Omega$  > 1000

#### Consumo

6 A  
(580 VA)

#### Alimentação

120/230 Vac  
50 / 60 Hz

#### Dimensões e Peso

Dimensões: 35 x 30 x 15 cm

Peso: 4,75 kg

#### Entradas e saídas: conectores

- Saída do Altifalante : Speakon<sup>®</sup> de 4 pines (+1, -1)
- Saída sinal de linha: XLR macho (não balanceada):  
pin1 → massa, pin2 → sinal directo Hot, pin3 → livre.
- Entrada sinal de linha: XLR fêmea (não balanceada):  
pin1 → massa, pin2 → sinal directo Hot, pin3 → livre.
- Porta USB : Tipo B Digital cumpre USB rev. 2.0
- Saída de sinal de linha: USB tipo B



AP602

Fig.1 Distribuição frequencial de potência acústica da BP012

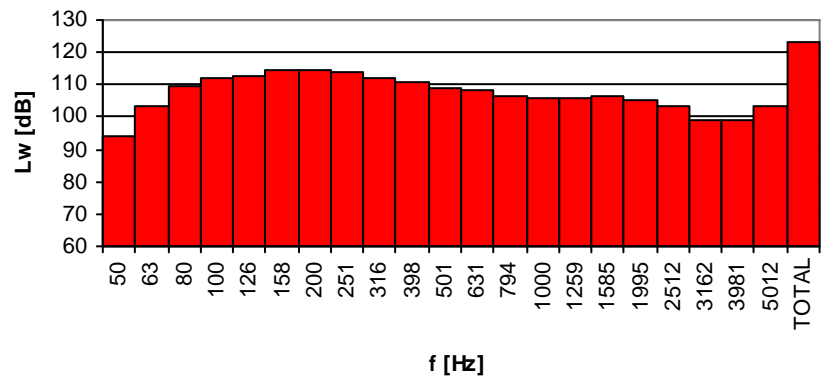


Fig. 2 Diagrama de Directividade para as bandas de oitava centradas a 125 Hz, 250 Hz, 500 Hz, 1 kHz, 2 kHz e 4 kHz

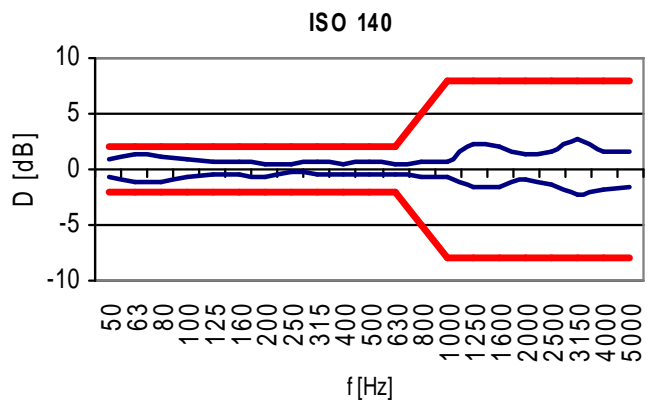
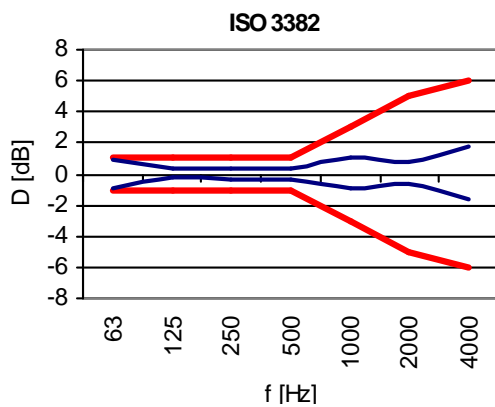
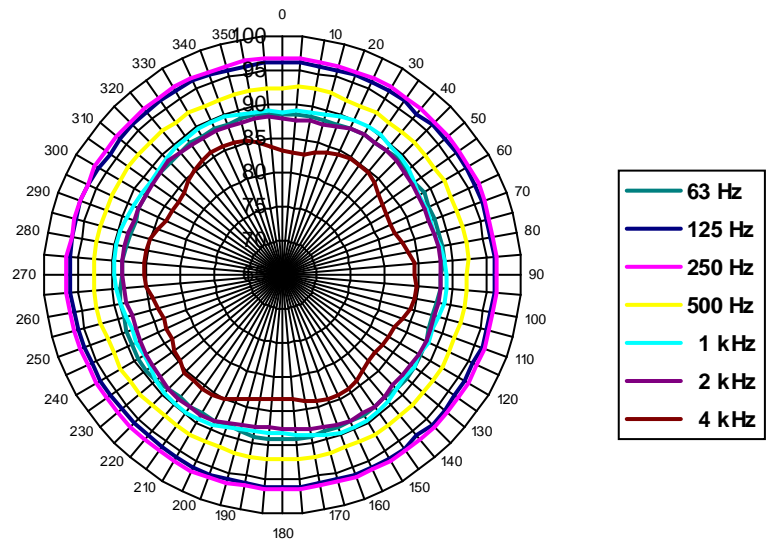


Fig. 3 Directividade (D) da BP012 segundo a norma ISO 140 e ISO 3382